

宇都宮市在住の方へ朗報!

とちぎ結婚支援センターへの入会登録料が

# 最大 100% 補助

入会登録料 2 年間で通常 10,000 円

39 歳以下の方  
**100% 補助**

上限 10,000 円

40 歳以上の方  
**50% 補助**

上限 5,000 円

### 補助対象者

- 本市に居住し、かつ、本市の住民基本台帳に記録されていること
- 令和 4 年 4 月 1 日以降にとちぎ結婚支援センターに登録したこと
- 本市の市税を滞納していないこと など

### 提出書類

- 宇都宮市とちぎ結婚支援センター入会登録料補助金交付申請書兼交付請求書
- とちぎ結婚支援センターの会員登録証の写し
- 入会登録料の領収書又は支払いを証明する書類の写し など



詳しくは市 HP をご覧ください

とちぎ結婚支援宇都宮市 HP



宇都宮市マスコットキャラクター「ミヤリー」



# VERY MATCHING!

## とちぎ結婚支援センター

ここから始まる恋と結婚!  
自分にピッタリな相手、見つけよう!



1対1の出会いをサポートする  
会員登録制の  
マッチングシステム

入会登録料は、10,000円  
(登録期間は2年間)

結婚相談員が丁寧にサポート

### 入会申込みからお引き合わせ、交際、ご結婚まで

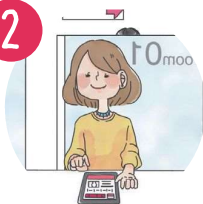
1



#### 入会申込みと 会員登録

ホームページから入会申込みを行います。その後の会員登録は、センターへ来所して行う方法か、ご自宅からオンラインで行う方法を選択できます。

2



#### お相手探し

センター又はご自宅で登録者を閲覧します。お会いしたい相手を見つけ、お引き合わせを申込みます。

3



#### お引き合わせ

システムを利用し、お二人でお引き合わせの日時・場所(センター)を決めていただきます。結婚相談員はお引き合わせに同席してお二人をサポートします。(オンラインでのお引き合わせも実施しています)

4



#### 交際、 そしてご結婚

お引き合わせ後、結婚相談員がお二人の交際意思を確認、お互いに交際意思がある場合は交際スタート交際中も丁寧にフォローします。

### マッチング会員になれるのは

1

結婚を希望し自ら努力する20歳以上の独身男女  
(栃木県外に在住の方も、本県への移住に関心のある方は登録できます)

2

Eメールが利用できるパソコン又はスマートフォンをお持ちの方

◆なお、暴力団員等(栃木県暴力団排除条例第2条第1号に規定する暴力団員等をいう)であると認められた場合及び、虚偽の内容などにより登録しようとした場合又は登録した場合には、入会をお断り又は会員登録を抹消させていただきます。

### 会員登録に必要なもの



本籍地の市町村長が  
発行する独身証明書の原本  
(発行から3ヶ月以内のもの  
戸籍抄本の代用も可)



健康保険証の原本



写真付き身分証の原本  
(運転免許証、パスポート  
又はマイナンバーカード)



プロフィール用写真  
1~2枚  
(L版サイズ)  
※1枚は上半身を写したものを  
ご用意ください。



入会登録料  
10,000円(登録期間2年間)  
※退会時の返金はありません。

### アクセス

#### とちぎ結婚支援センター

〒320-0811

栃木県宇都宮市大通り2-1-5  
明治安田生命宇都宮大通りビル6階

☎ 028-688-0880

曜日	平日	土日祝
開所時間	11:00~20:00	9:00~18:00

休業日:お盆・年末年始  
※駐車場はございませんので、  
近隣の有料駐車場をご利用ください。

